

Windenergie für Zorneding



Projektvorstellung für Grundeigentümer

07.10.21



Energie-Forum Zorneding

www.energie-forum-zorneding.de

Wolfgang Poschenrieder

Tagesordnung

Projektvorstellung WEA 07.10.2021

1. Begrüßung durch Bgm. Piet Mayr
2. Vorstellung des Energie-Forum Zorneding
3. Motivation
4. Standorte, Kommunale Arbeitsgruppen
Konzentrationsflächenplanung
5. Bürgerenergiegesellschaft
6. Wirtschaftlichkeit, Ertrag und Pacht
7. Projektablauf und Genehmigungsprozess
8. Fragen & Diskussion

Wer ist das EFZ?

Energie-Forum Zorneding

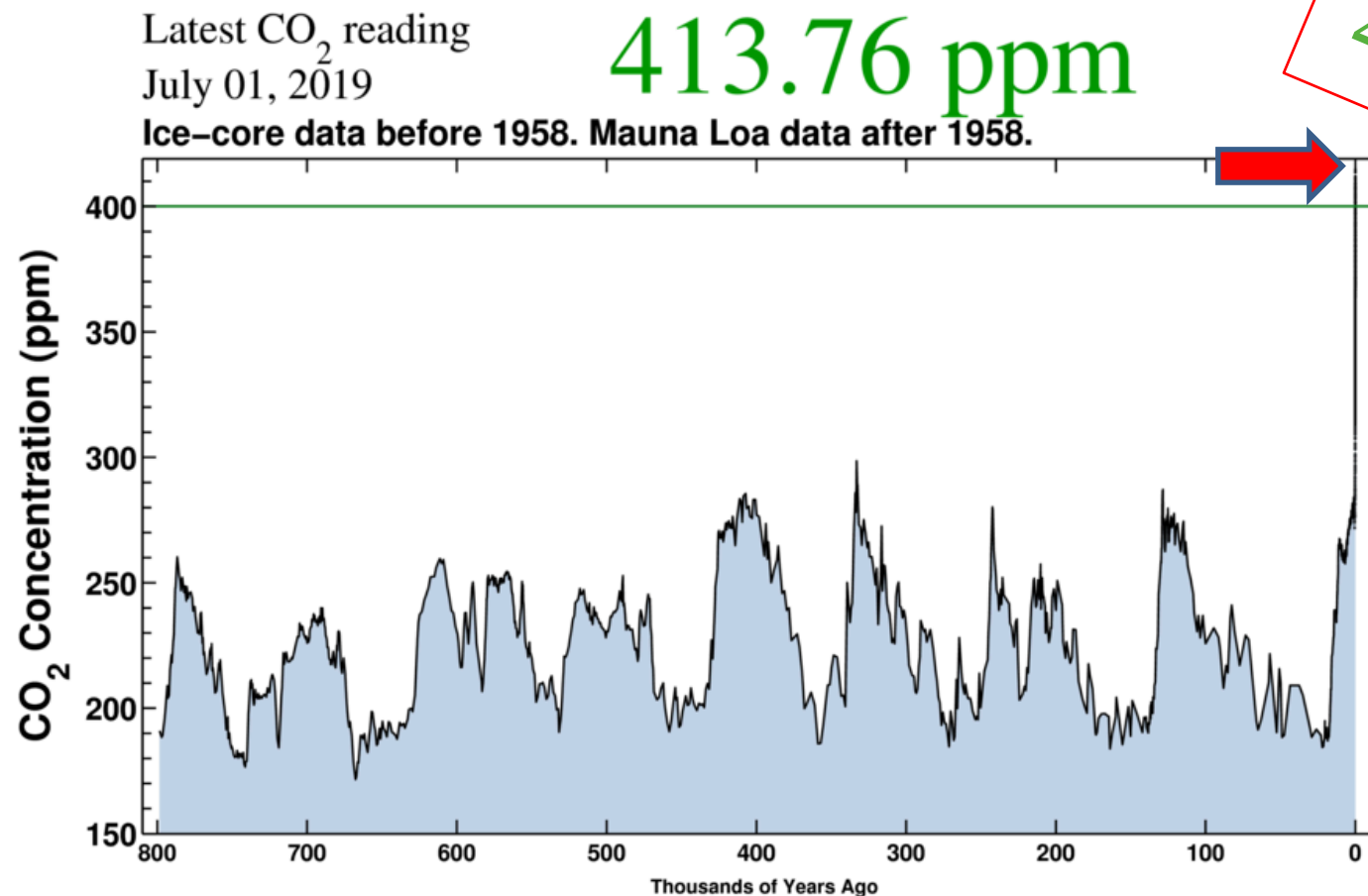
- Offene Gruppierung von Zornedinger*innen
 - wir setzen uns seit über 20 Jahren in Zorneding für Klima-und Ressourcenschutz ein
 - wir sind seit langem überzeugt, dass die Klimagase zu einer Klimakatastrophe führen können
 - wir glauben, dass wir dringend unseren CO2-Ausstoß bis auf Null verringern müssen, auch bei der Stromerzeugung
 - wir sehen in Windrädern die realistische Möglichkeit, unseren Strom in Zorneding CO2-frei selbst zu erzeugen
 - wir bieten ein **wirtschaftliches** Projekt an:
mit zwei oder drei großen Windrädern den ganzen Strom für Zorneding selbst zu erzeugen

Motivation: Klimakrise bremsen

Treibhausgas CO₂ in den letzten 800.000 Jahren

Daten der Mess-Station auf dem Mauna Loa

<https://scripps.ucsd.edu/programs/keelingcurve/>

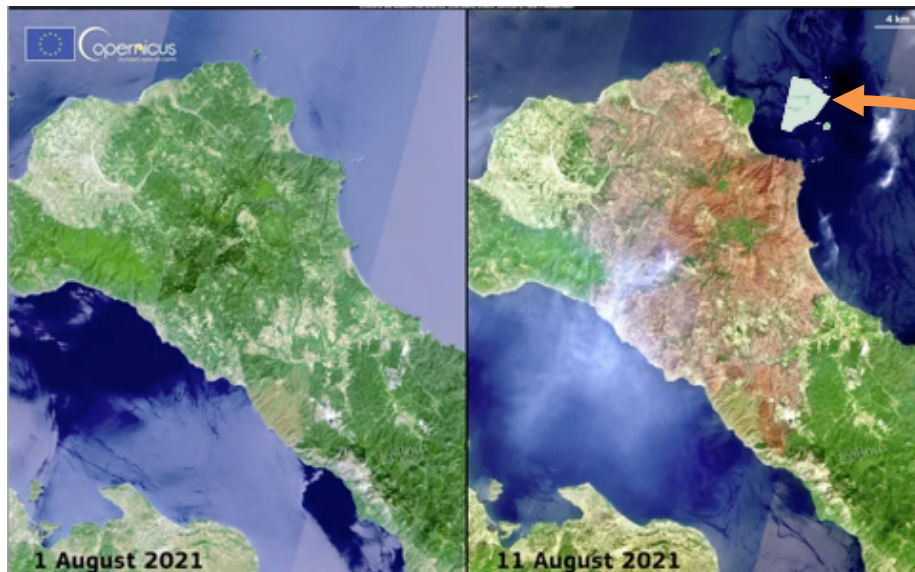


aktuell, Juli 2021:
417,47 ppm

Wir befinden uns weit jenseits unseres Erfahrungsbereichs.

Klimakrise bremsen

Die Klimakrise ist nicht weit weg und irgendwann, sie beginnt hier und jetzt!



In Europa, z.B. Waldbrand auf Euböa

Fläche des Ebersberger Forst

In Deutschland, z.B. im Ahrtal:

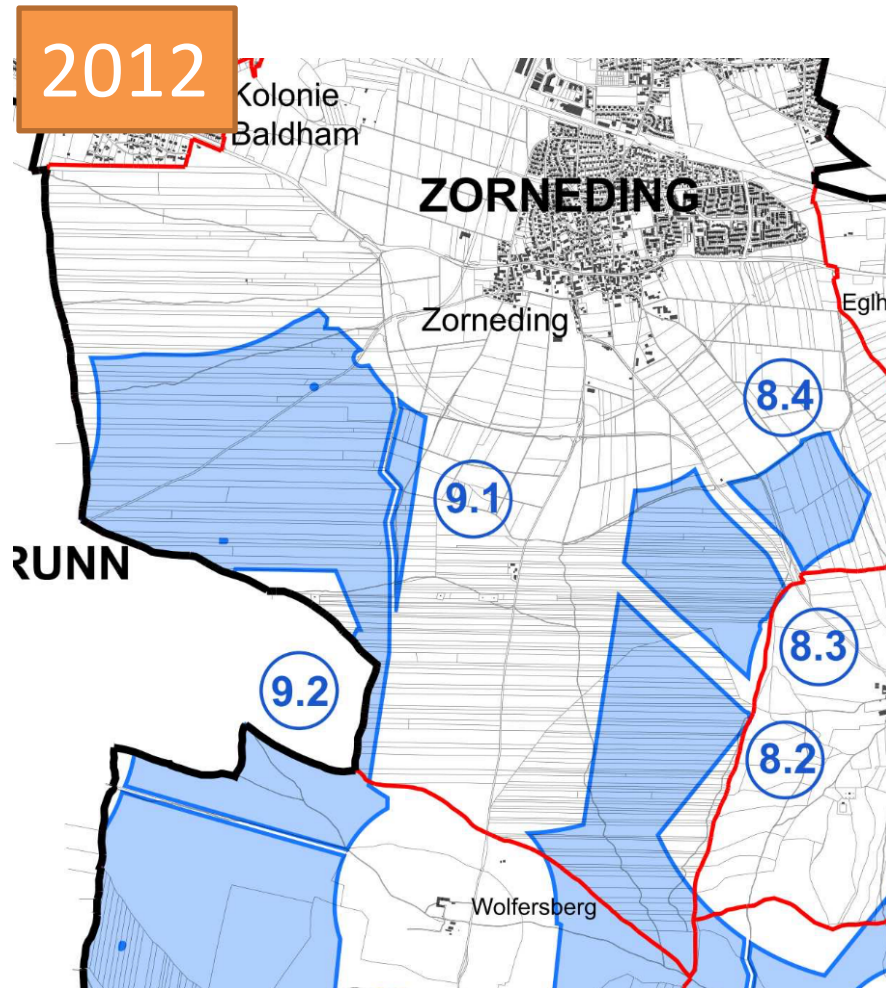


und im Landkreis Ebersberg, z.B.

- Dürre und Borkenkäfer im Wald
- Sturmschäden
- Starkregen, Überschwemmungen

WEA aufstellen

in den „Windkraft-Konzentrationszonen“



Ausschnitt Süden von Zorneding

Orientierung an der **Konzentrationsflächen**-Planung der Gemeinden, koordiniert vom Landkreis, und aktueller Planung 2.0

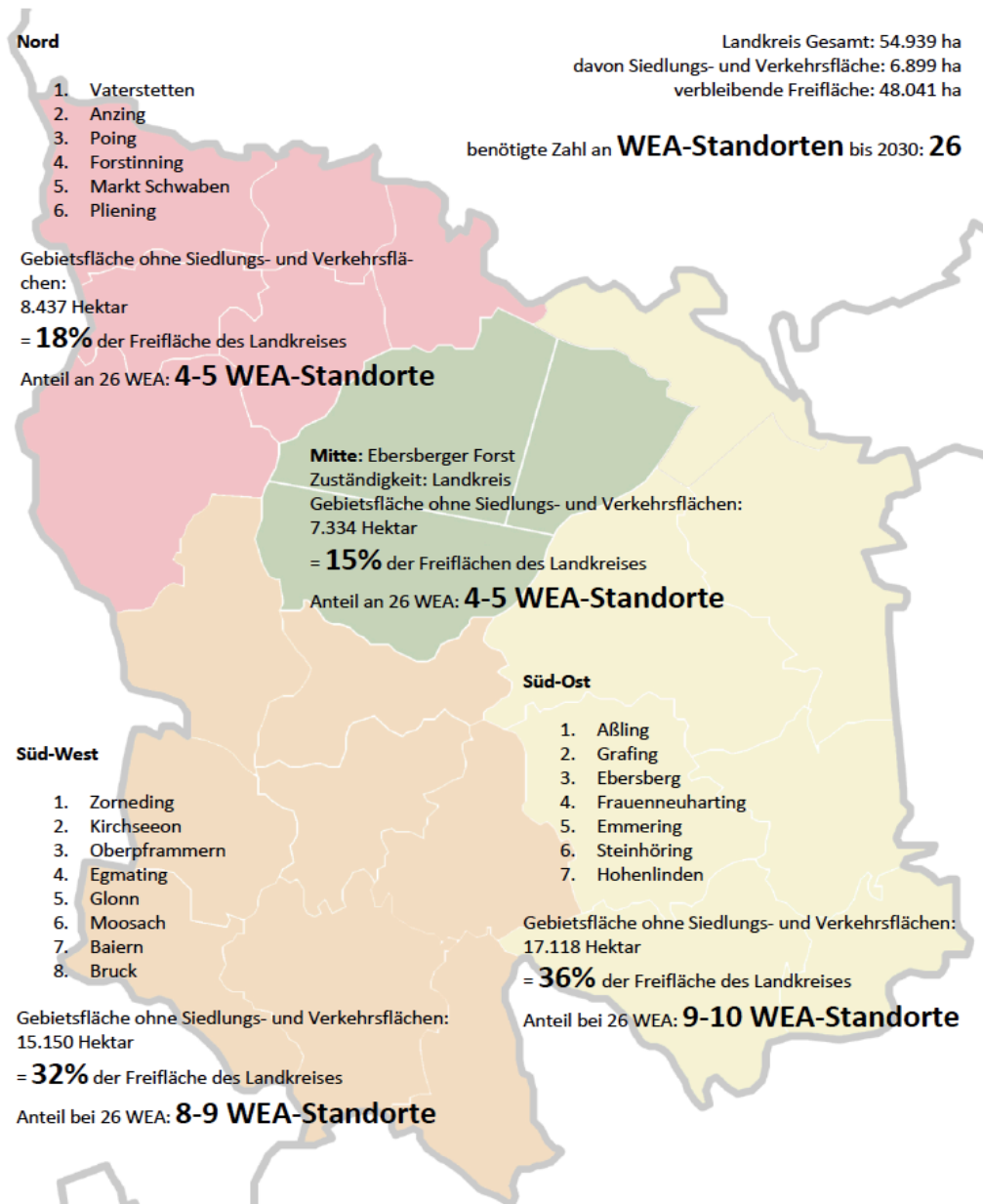
- viele Voruntersuchungen zur Genehmigungsfähigkeit sind dort bereits durchgeführt
- 2012 vorgestellt

siehe:

<https://www.energieagentur-ebem.de/Wissen/12/Konzentrationsflächenplanung-Windkraft-im-Landkreis-Ebersberg.html>

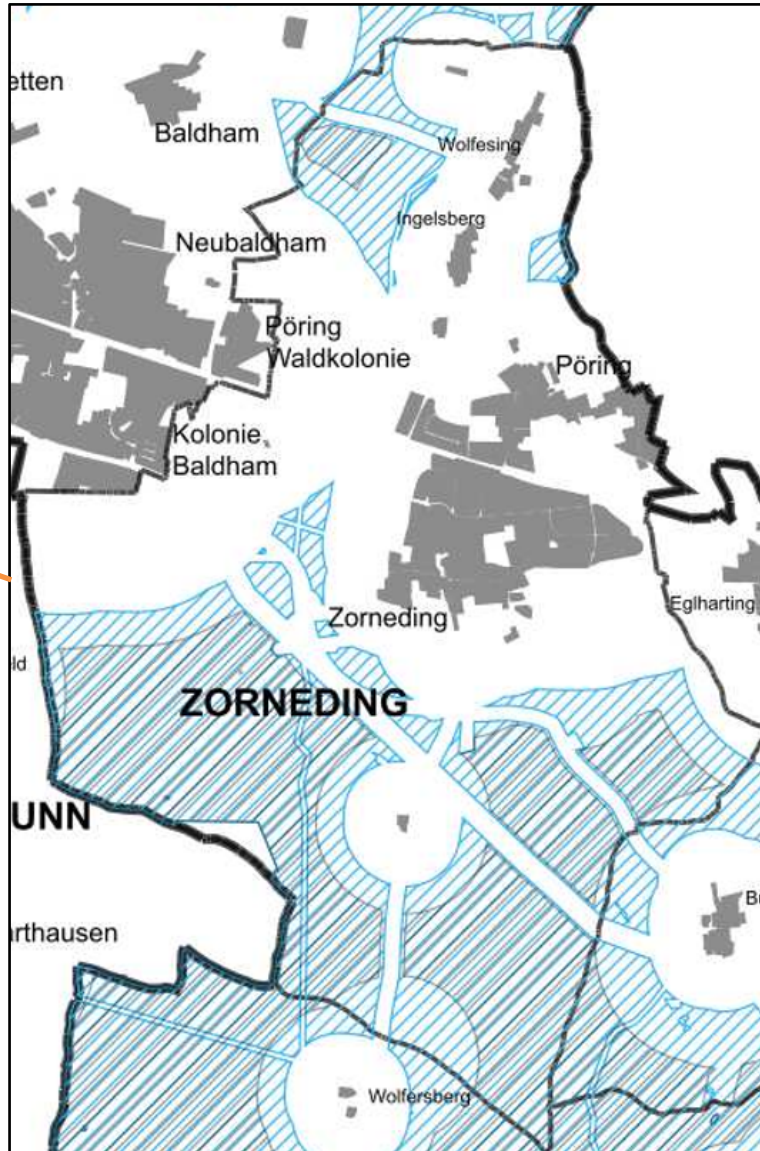
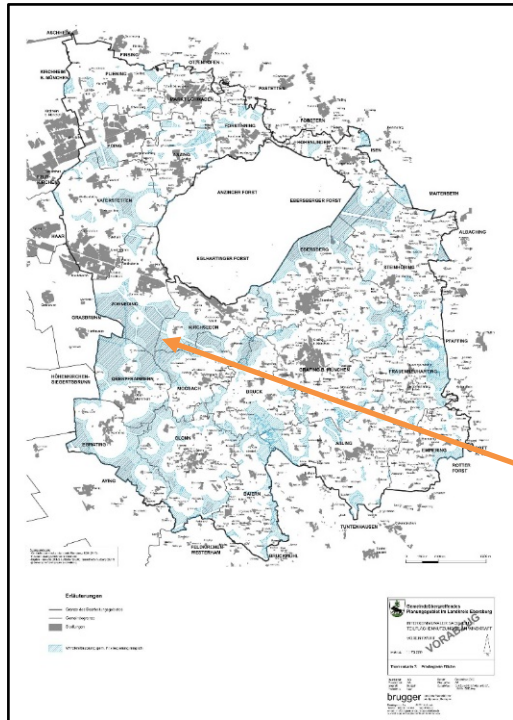
Kommunale Arbeitsgruppen Konzentrations- flächenplanung

Teilräume Aufteilungsschlüssel Meilensteinplan



Standortüberlegungen

Mögliche Flächen vor der Konzentrierung



- Erläuterungen**
- Grenze des Bearbeitungsgebietes
 - Gemeindegrenze
 - Siedlungen
 - ▨ Windkraftnutzung gem. Privilegierung möglich

Was wollen wir?

Bürger-Windenergie in Zorneding

Bürgergesellschaft gründen,
die WEA in Zorneding errichtet und betreibt

- Bisher 150 Interessenten,
mehr als 80 und die Gemeinde wollen investieren
- Alle gewinnen: Grundstückseigentümer,
Bürger und Gemeinde
- Die Gesellschafter treffen alle Entscheidungen
demokratisch – Beispiel Windenergie Osterkling
- Hier und heute werden Vorschläge des EFZ vorgestellt

Was wollen wir?

Standorte für WEA finden

Die Gesellschaft – wahrscheinlich eine GmbH und Co KG – will Flächen pachten (**oder kaufen!**), um dort Windräder aufzustellen. Sie wird erst gegründet, wenn Aussicht auf Realisierung besteht, also:

1. Grundstückssicherungsverträge abschließen,
diese werden erst mit dem Start des Projekts wirksam
erst dann
2. Flächennutzungsplan für WEA anpassen (Gemeinde)
3. Gesellschaft gründen
4. Genehmigungs- und Bebauungsplanverfahren starten

WEA aufstellen

Vorschlag: **Zwei bis drei** WEA

- **Schwachwind-WEA**
 - mit hohem Stromertrag bei geringen Windstärken
 - Nabenhöhe 165 m
 - Rotordurchmesser 165 m wie [WEA im Forst](#) oder ϕ 140 m, wenn das Grundstück zu schmal ist („Überflugrechte“ für den Rotor werden benötigt)
- **Vorteil bei bei 2-3 Anlagen: Nebenkosten (ca. 0,5 Mio) fallen weniger ins Gewicht**
 - Genehmigung, Stromtrasse, Netzanschluss ...

Wirtschaftlichkeit

Ertrag, **grobe Abschätzung**

- Erwarteter Ertrag bei **2** geeigneten WEA
 - **16 -18 Mio kWh** in Zorneding
 - Etwas mehr Wind als im Forst, siehe https://www.energieatlas.bayern.de/thema_wind.html
 - Ertrag mindestens wie im Forst <https://ag.greencity.de/renewables/wp-egersbergerforst/> aber: bisher liegt kein Windgutachten für Zorneding vor
 - **7,74 ct / kWh** mindestens, durch EEG-Vergütung garantiert
 - Höchstwert bei Ausschreibungen der Bundesnetzagentur im Sept. 2021: **6.0 ct / kWh** [Bundesnetzagentur – beendete Ausschreibungen](#)
 - Korrekturfaktor **1,29** bei Gütefaktor unter 70% (Hamberg: 63%) [§36h EEG2014](#)
 - Tendenz: höherer Ertrag durch den Börsenstrompreis, ohne EEG
- **Bruttoertrag 650.000 € /Jahr pro WEA**



Stand
Heute

Wirtschaftlichkeit

Investition und Kosten für 2 WEA

- **Investition**

- **10 - 12 Mio Investition**, davon 2/3 Bankkredit
darin enthalten: Vorabkosten bis 500.000

Vorabkosten sind verlorenes Risikokapital, wenn nicht gebaut werden kann

- Gutachten und Genehmigungsverfahren
- Gründung der Gesellschaft ...

- **Betriebskosten jährlich**

- **Kapitaldienst**, Zins und Tilgung des Bankkredits
- **Pacht**, Betriebskosten, Beteiligung der Gemeinde
- Verwaltungskosten, Steuern ...
- Ausschüttung und Sondertilgung

Die Verwendung des Überschusses beschließt die Gesellschafterversammlung

Ertrag und Pacht

was ist ein Optionspachtvertrag?

= Grundstückssicherungsvertrag

wird mit der „noch zu gründenden“ Bürgergesellschaft **unwiderruflich und nicht übertragbar** unter der **Voraussetzung** abgeschlossen, dass tatsächlich **innerhalb einer festgelegten Zeit Windräder errichtet** werden.

siehe vorliegenden Entwurf!

→ Grundlage die für Gründung der Bürgergesellschaft und den Start des Pojekts

Ertrag und Pacht

Pachtsumme gesamt, **Beispiel**

- Sockelbetrag + Ertragsbeteiligung kann vereinbart werden
- z. B. Sockelbetrag 26.000 € **pro WEA**

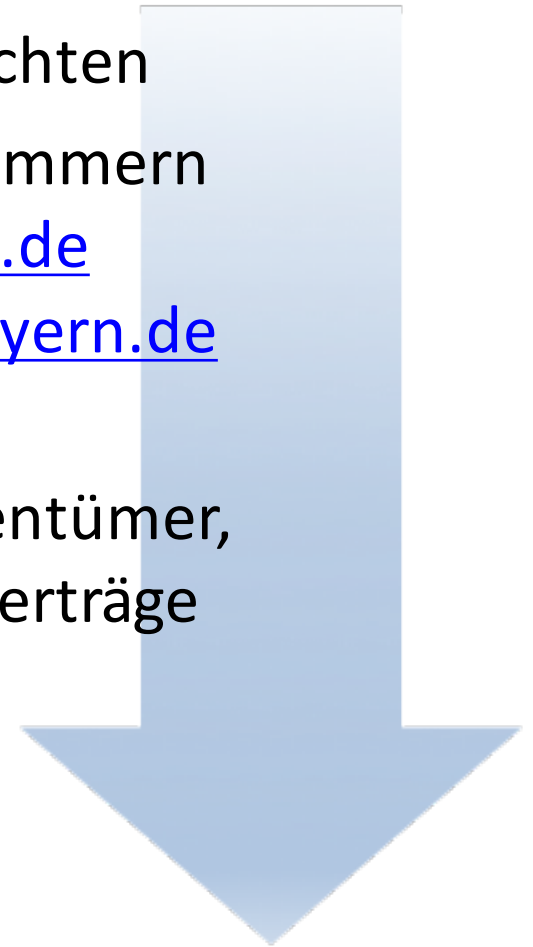
Üblicher Verteilungsschlüssel für die Pacht:

- 65% für für dauerhaft bebaute Flächen
- 10% für Überflugrechte und Abstandsflächen
- 25% für **alle** anderen Flächen im Planungsgebiet,
gemeinsam verhandelbar vor Abschluss von endgültigen Pachtverträgen
nur für Vertragsgrundstücke - ohne unterschriebenen
Optionspachtvertrag besteht kein Anspruch auf Pacht

Nächste Schritte

Aufsuchen und Pachten der Flächen

- Bereitschaft erfragen, Flächen für WEA zu verpachten
- Interessierte melden sich mit Namen und Flurnummern per Email an windrad@energie-forum-zorneding.de oder an klimaschutzmanagement@zorneding.bayern.de oder per Post an die Gemeinde Zorneding
- Ende 2021: Versammlung der interessierten Eigentümer, Vorstellung und Verhandlung der Optionspachtverträge
- Abschluss der Optionspachtverträge
- Antrag an den GR, die Bauleitplanung zu starten



Nächste Schritte

Bebauungsplan und Genehmigungsverfahren

- Gründung der Gesellschaft

Die Gesellschaft muss bestehen vor

- der Aufstellung eines qualifizierten vorhabenbezogenen Bebauungsplans durch die Gemeinde

siehe [Bebauungsplan: Aufbau, Struktur, Formen](#)

<https://www.immonetzwirk.de/know-how/bebauungsplan>

- Start der Projektplanung
- Start des Genehmigungsverfahrens durch die Gesellschaft

Das Genehmigungsverfahren ist umfassend und streng.

Es ist nachzuweisen, dass keine schädlichen Auswirkungen auf die Menschen in der Umgebung sowie auf Natur und Umwelt zu erwarten sind und weitere Belange wie Wirtschaft und Verkehr angemessen berücksichtigt wurden.

Das Genehmigungsverfahren

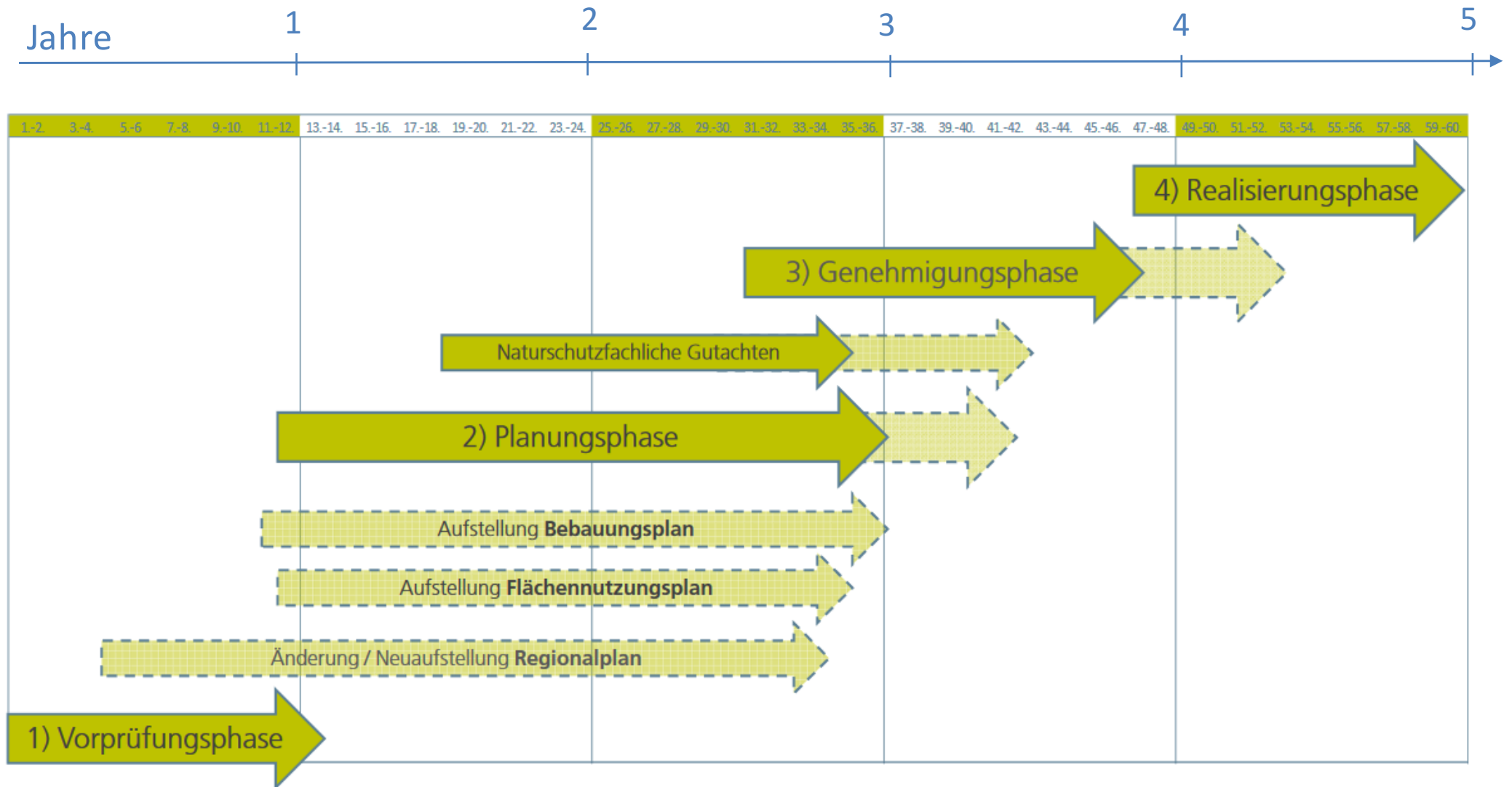
Zentrale Genehmigung:

Genehmigung nach Bundes-Immissionsschutzgesetz (BImSchG)

Prüfgegenstände sind z. B.:

- Naturschutz (spezielle Artenschutzrechtliche Prüfung)
- Auflagen und sonstige Nebenbestimmungen
- Abstände Diskoeffekt und Schattenwurf
- Eiswurf
- Waldrecht
- Denkmalschutz

Projektphasen im Zeitstrahl



© Fachagentur Windenergie an Land

Fragen & Diskussion

Vielen Dank für Ihre
Teilnahme!

Kontakt

Piet Mayr

Bürgermeister

buergerreister@zorneding.bayern.de

08106 384-41

Wolfgang Poschenrieder

Sprecher EFZ Zorneding

wolfgangposchenrieder@googlemail.com

01728364345

Elisabeth Buchmann

Klimaschutzmanagement Zorneding

(Energieagentur Ebersberg München gGmbH)

klimaschutzmanagement@zorneding.bayern.de

Telefon: 08106 384-37

Weitere Infos unter

<https://windkraft-zorneding.de>

<https://www.windenergie-landkreis-ebersberg.de/>